

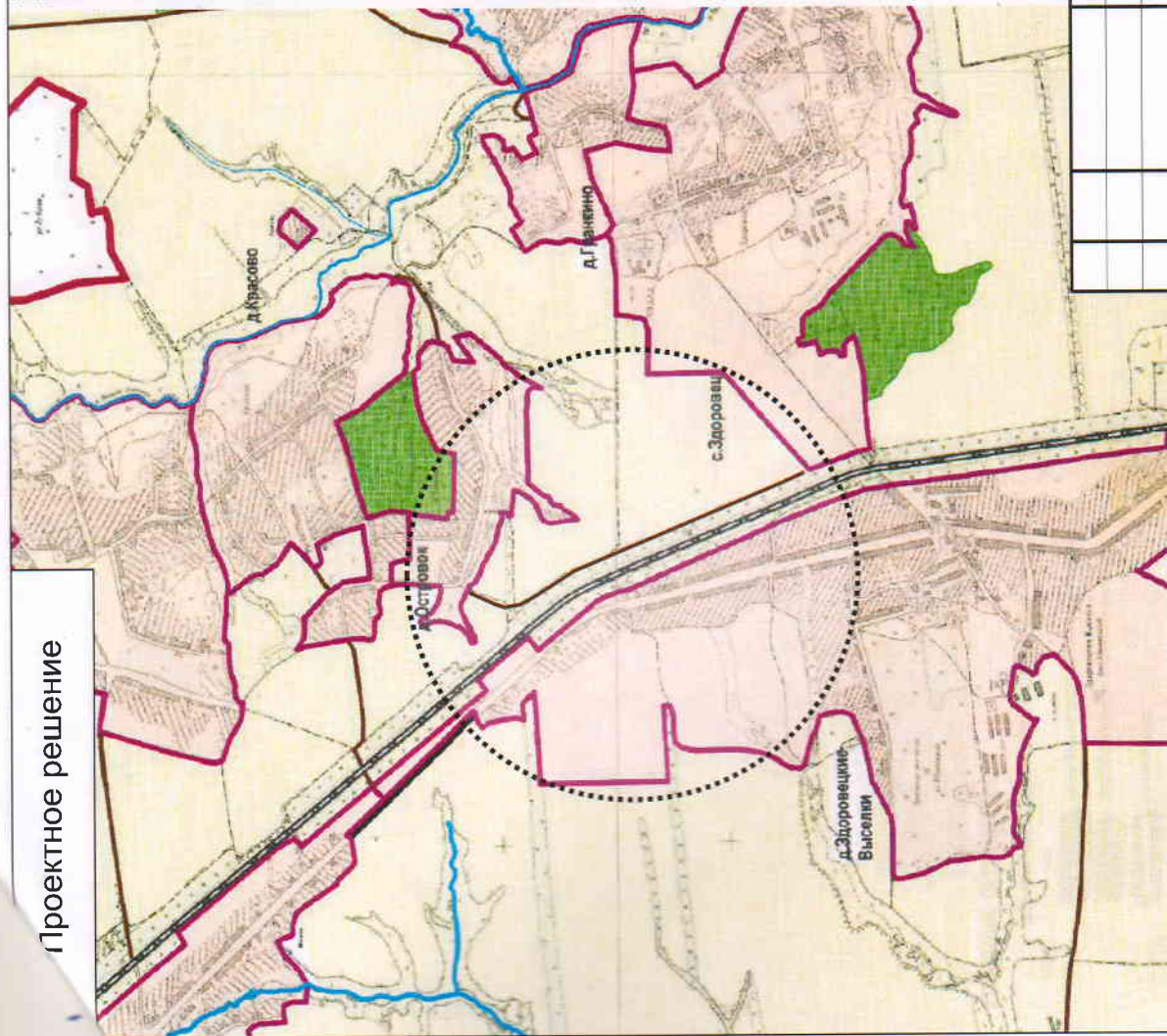
Проект внесения изменений в Генеральный план Здоровецкого сельского поселения Ливенского района Орловской области утвержденным решением Ливенского сельского Совета народных депутатов №24 от 18 августа 2011 года.

Проект внесения изменений в Генеральный план Здоровецкого сельского поселения Ливенского района Орловской области в части отображения автодороги «с. Здоровец – д. Островок»

СОГЛАСОВАНО
 Главный архитектор
 Орловской области
 Вермишян В.В.
 « _____ » 20 ____ г.

Приказ Управления градостроительства, архитектуры и землеустройства Орловской области от 10 августа 2016 года №01-22/45					Проект внесения изменений в Генеральный план Здоровецкого сельского поселения Ливенского района Орловской области в части отображения автодороги «с.Здоровец – д.Островок»					Управление градостроительства, архитектуры и землеустройства Орловской области																																																																																																																																																																																																																																																																																																																																																																																																																																																																																																																																																																																																																																																																																																																																																																																																																																																																																																																																																																																																																																																																																																																																																																																																																																																																																																																																																						

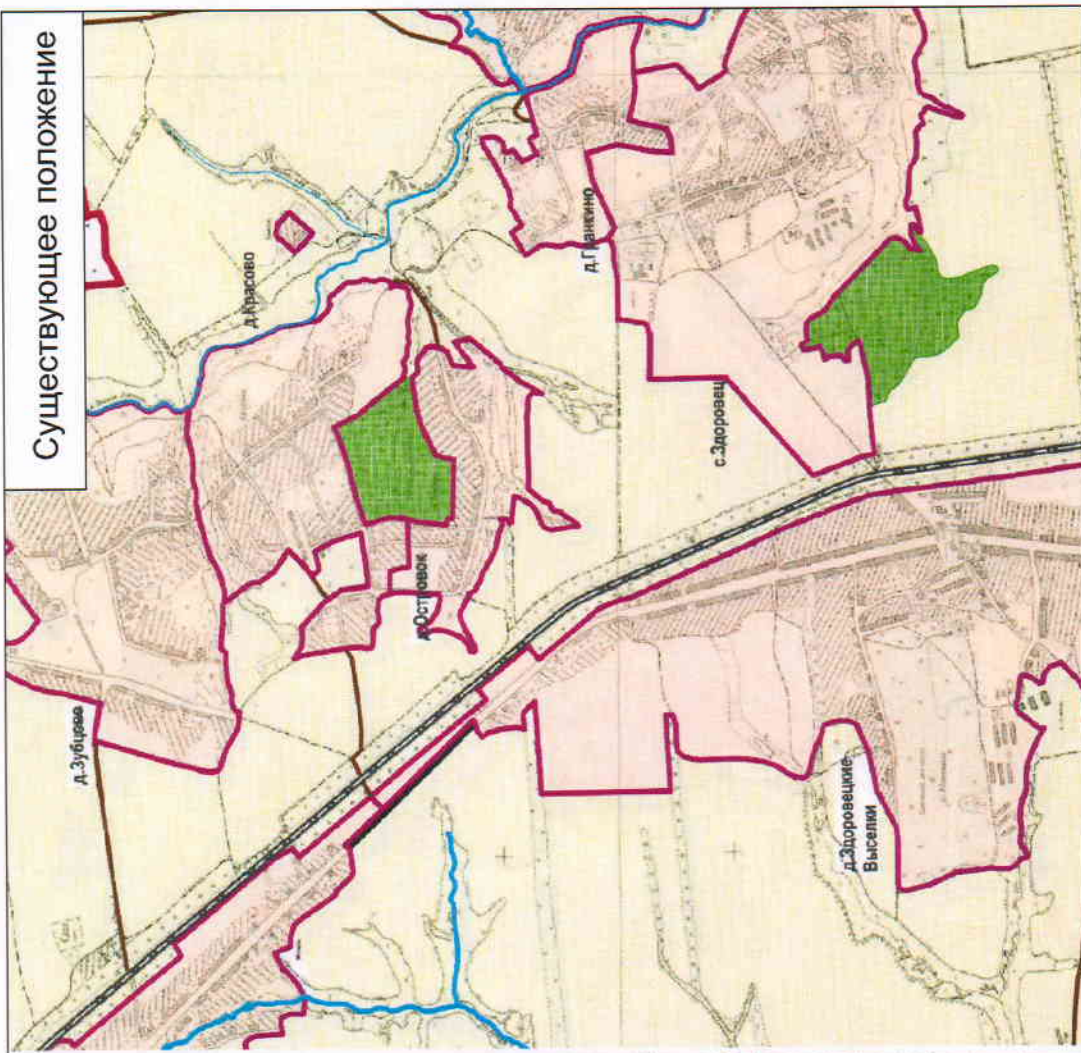
Проектное решение



Условные обозначения

- автомобильные дороги регионального значения
- автомобильные дороги местного значения
- железная дорога
- МЕСТО ВНЕСЕНИЯ ИЗМЕНЕНИЙ

Существующее положение



Приказ Управления градостроительства, архитектуры и землеустройства Орловской области от 10 августа 2016 года №01-22/45

Проект внесения изменений в
Генеральный план
Здоровецкого сельского поселения
Ливенского района Орловской области
в части отображения автодороги
«с.Здоровец – д.Островок»

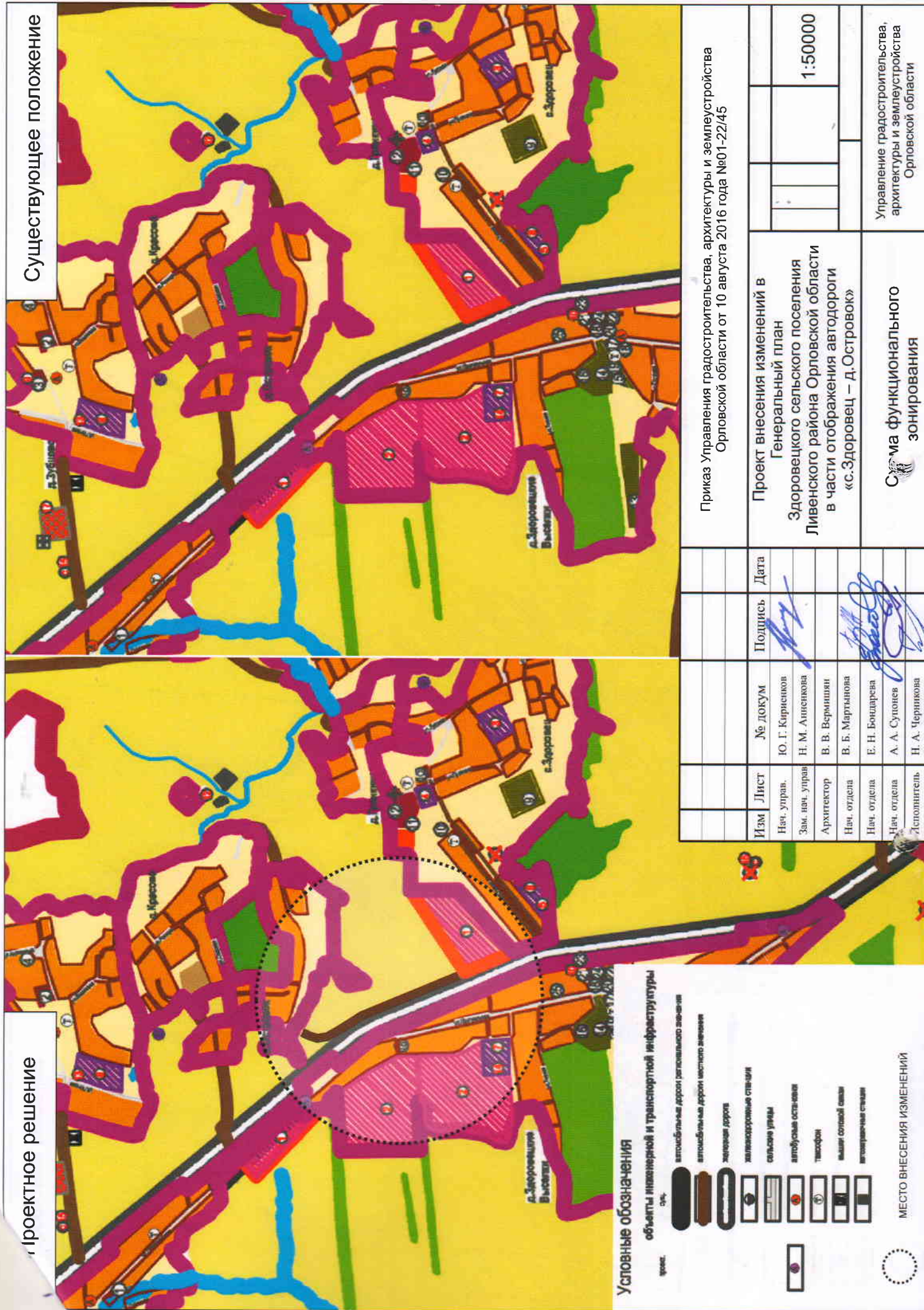
Схема границ территорий и земель

Управление градостроительства,
архитектуры и землеустройства
Орловской области

1:50000

Изм	Лист	№ докум	Подпись	Дата
		Ю. Г. Карпенков		
		Н. М. Ашеникова		
		В. В. Вермишин		
		В. Б. Мартынова		
		Е. Н. Бондарева		
		А. А. Супонев		
		Н. А. Черникова		

Существующее положение



Приказ Управления градостроительства, архитектуры и землеустройства
Орловской области от 10 августа 2016 года №01-22/45

Проект внесения изменений в
Генеральный план
Здоровецкого сельского поселения
Ливенского района Орловской области
в части отображения автодороги
«с.Здоровец — д.Островок»

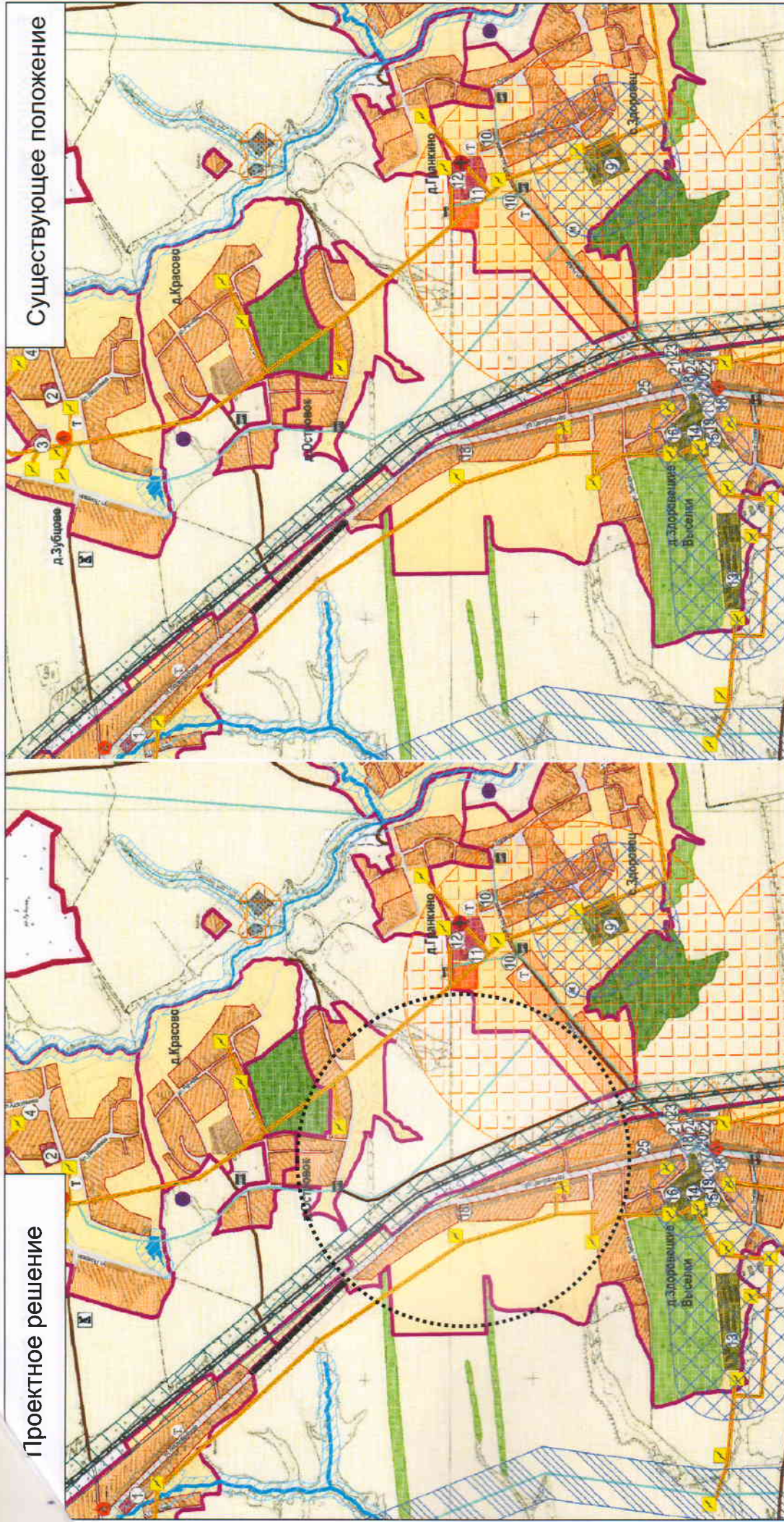
Сумма функционального зонирования

Управление градостроительства,
архитектуры и землеустройства
Орловской области

1:50000

Проектное решение

Существующее положение



Условные обозначения

объекты инженерной и транспортной инфраструктуры

- автомобильные дороги регионального значения
- автомобильные дороги местного значения
- железная дорога
- железнодорожные станции
- сельские улицы



МЕСТО ВНЕСЕНИЯ ИЗМЕНЕНИЙ

Приказ Управления градостроительства, архитектуры и землеустройства Орловской области от 10 августа 2016 года №01-22/45

Проект внесения изменений в
Генеральный план
Здоровецкого сельского поселения
Ливенского района Орловской области
в части отображения автодороги
«с. Здоровец – д. Островок»

Схема ограничений использования
территории





Управление градостроительства,
архитектуры и землеустройства
Орловской области

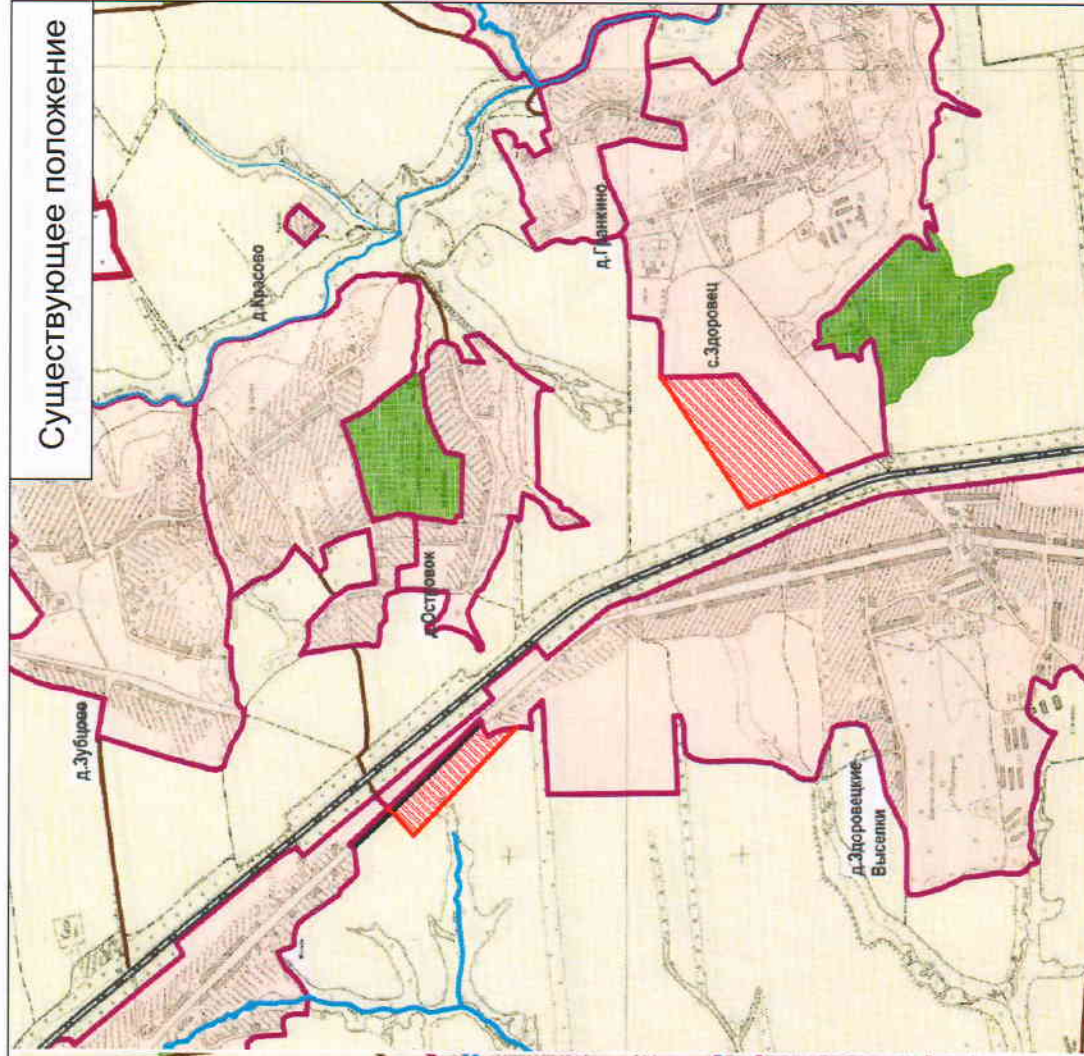
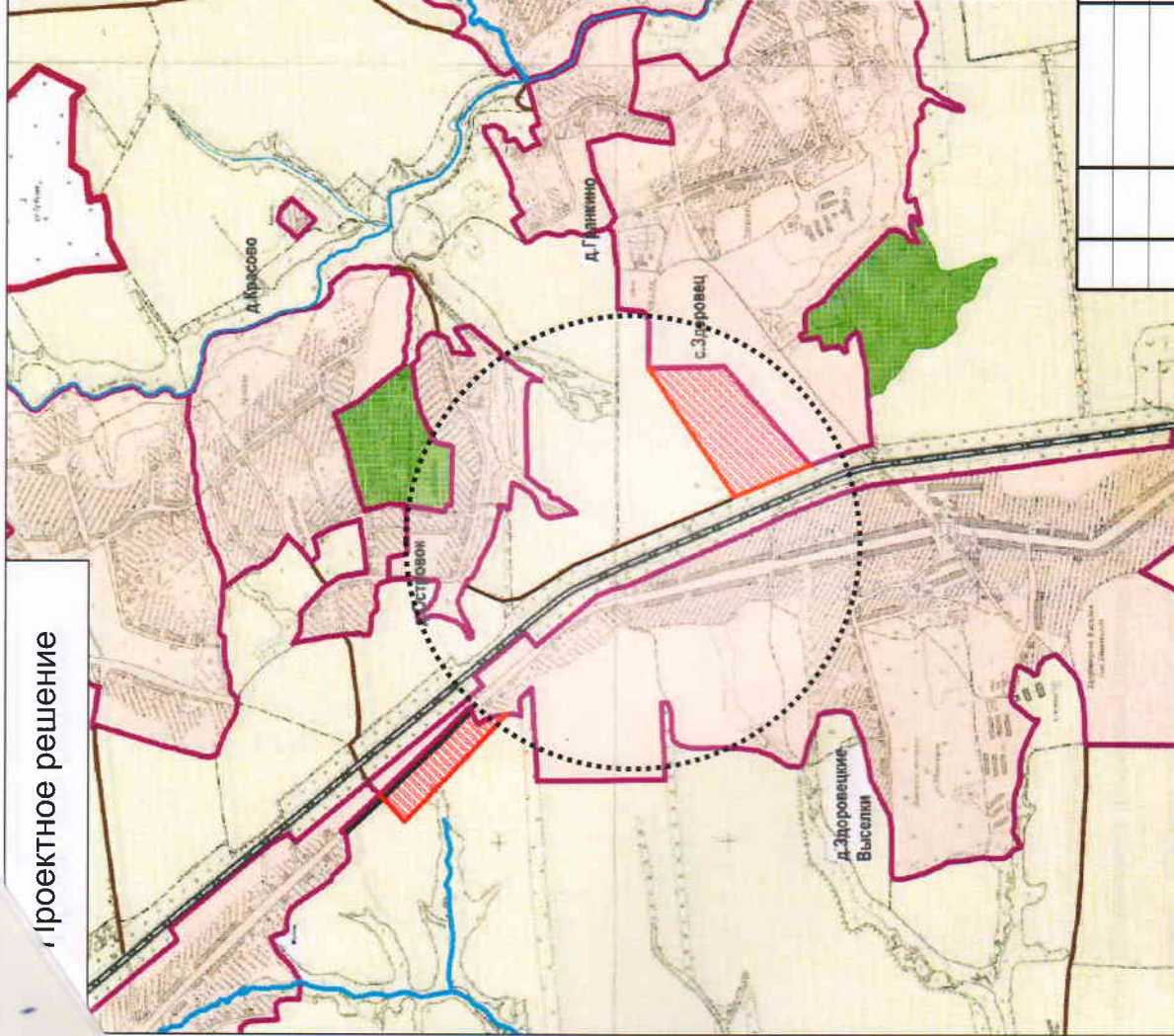
1:50000

Изм	Лист	№ докум	Подпись	Дата
Нач. управ.		Ю. Г. Кирисников		
Зам. нач. управ		Н. М. Анисимова		
Архитектор		В. В. Вермилян		
Нач. отдела		В. Б. Мартынова		
Нач. отдела		Е. Н. Бондарева		
Нач. отдела		А. А. Суколев		
Исполнитель		Н. А. Черникова		

Проектное решение

Условные обозначения

-  автомобильные дороги регионального значения
-  автомобильные дороги местного значения
-  железная дорога
-  МЕСТО ВНЕСЕНИЯ ИЗМЕНЕНИЙ



Существующее положение

Приказ Управления градостроительства, архитектуры и землеустройства
Орловской области от 10 августа 2016 года №01-22/45

Проект внесения изменений в
Генеральный план
Здоровецкого сельского поселения
Ливенского района Орловской области
в части отображения автодороги
«с. Здоровец – д. Островок»

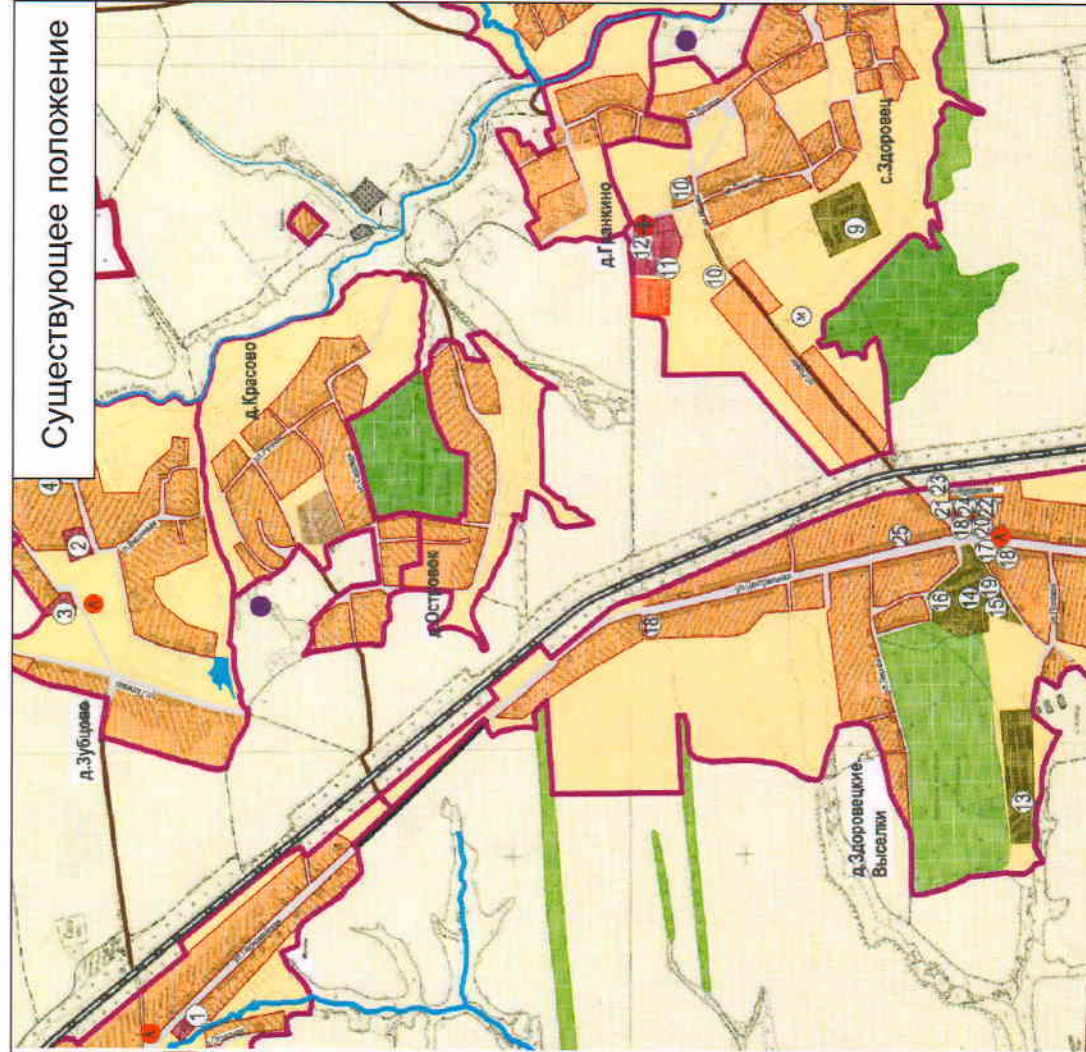
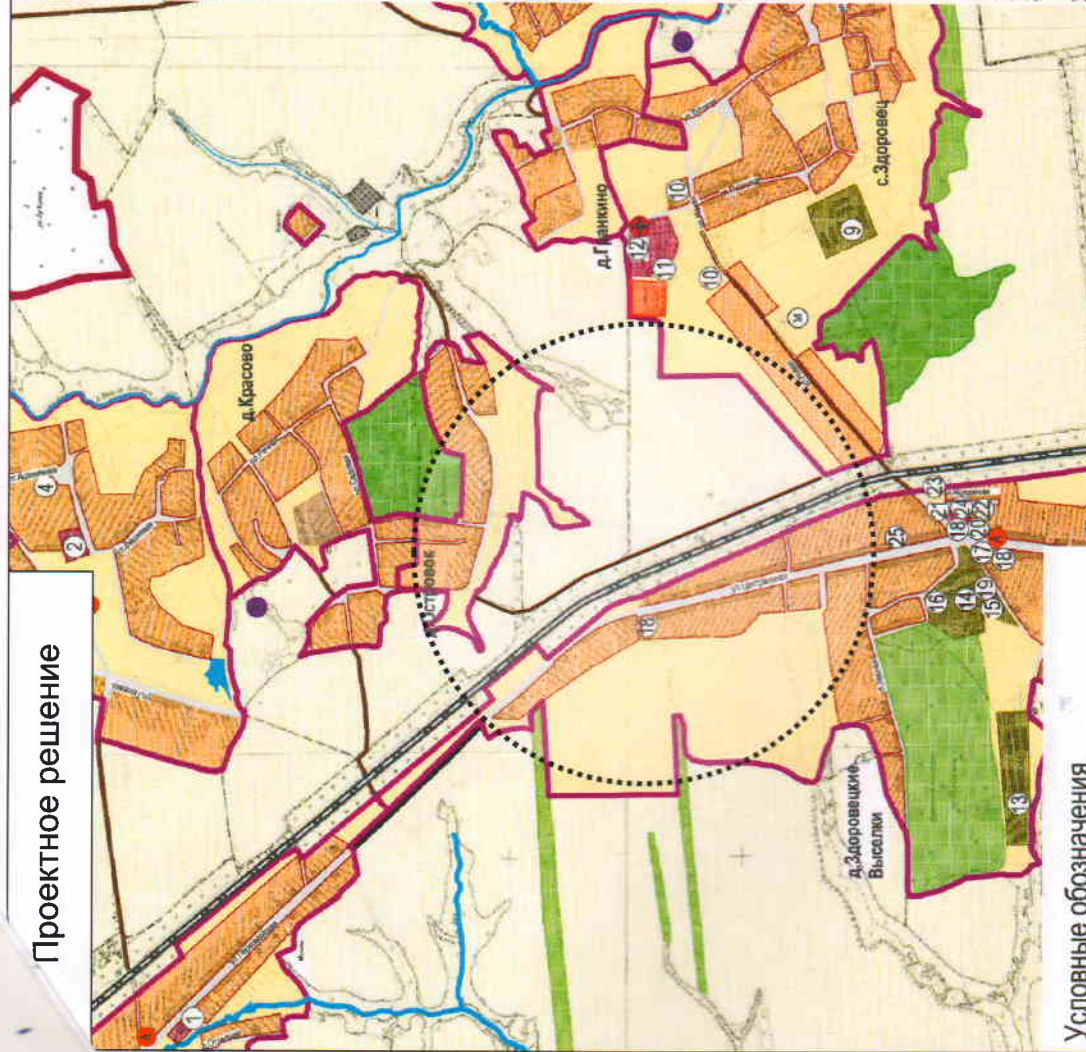
1:50000

Схема административных границ

Управление градостроительства,
архитектуры и землеустройства
Орловской области

Изм.	Лист	№ докум	Подпись	Дата
Нач. управ.		Ю. Г. Кирячков		
Зам. нач. управ		Н. М. Анисимова		
Архитектор		В. В. Вермишин		
Нач. отдела		В. Б. Мартынова		
Нач. отдела		Е. Н. Бондарева		
Нач. отдела		А. А. Супонев		
Исполнитель		Н. А. Черникова		

Проектное решение



Условные обозначения

объекты инженерной и транспортной инфраструктуры

- автомобильные дороги регионального значения
- автомобильные дороги местного значения
- железная дорога
- железнодорожные станции
- сельские улицы
- автобусные остановки



МЕСТО ВНЕСЕНИЯ ИЗМЕНЕНИЙ

Приказ Управления градостроительства, архитектуры и землеустройства
Орловской области от 10 августа 2016 года №01-22/45

Проект внесения изменений в
Генеральный план
Здоровецкого сельского поселения
Ливенского района Орловской области
в части отображения автодороги
«с.Здоровец – д.Островок»

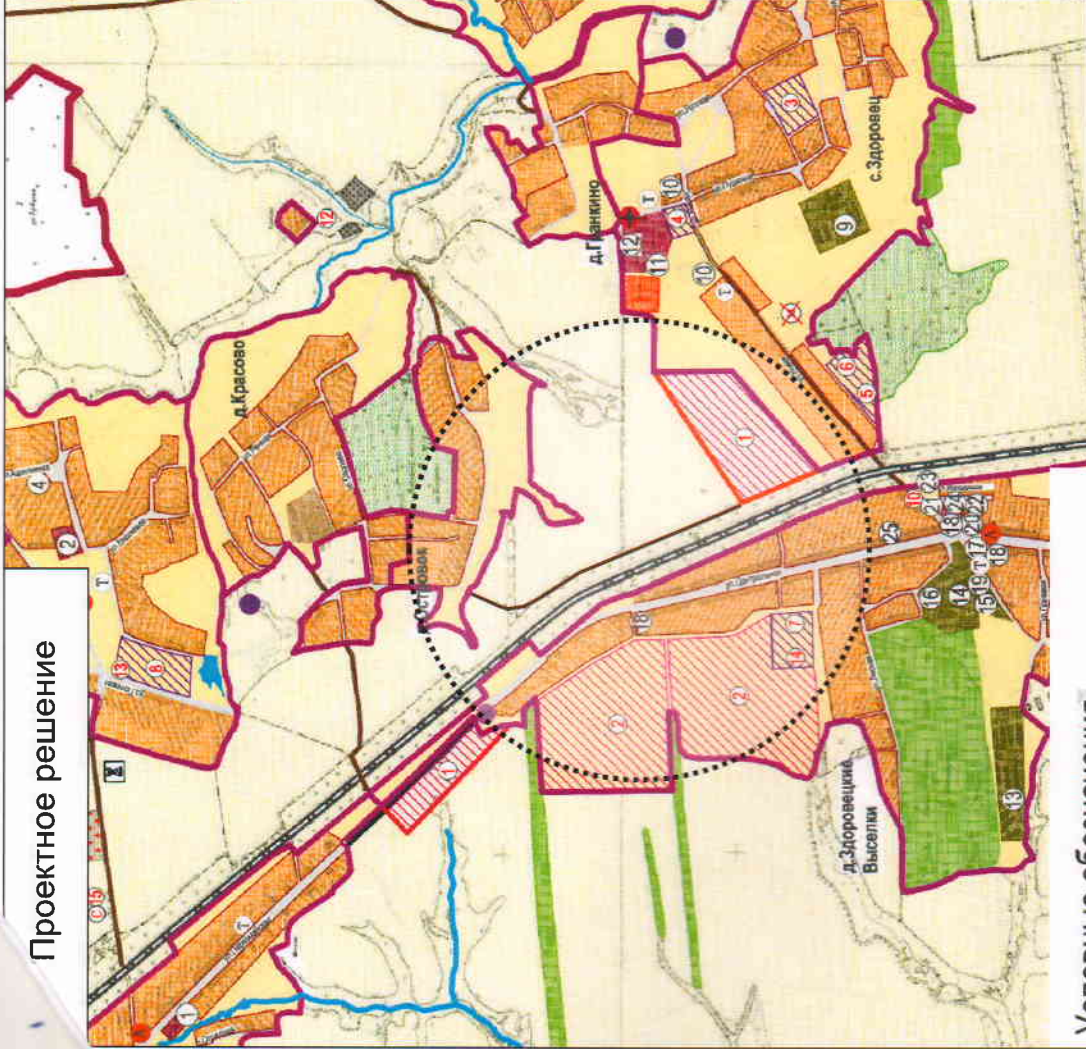
Схема территории с отображением
функциональных зон, анализа комплексного
развития и размещения объектов
капитального строительства

Управление градостроительства,
архитектуры и землеустройства
Орловской области

1:50000

Изм	Лист	№ докум	Подпись	Дата
		Ю. Г. Кирисков		
		Н. М. Ангелова		
		В. В. Вермишин		
		В. Б. Мартинова		
		Е. Н. Бондарева		
		А. А. Сулонец		
		Н. А. Черникова		

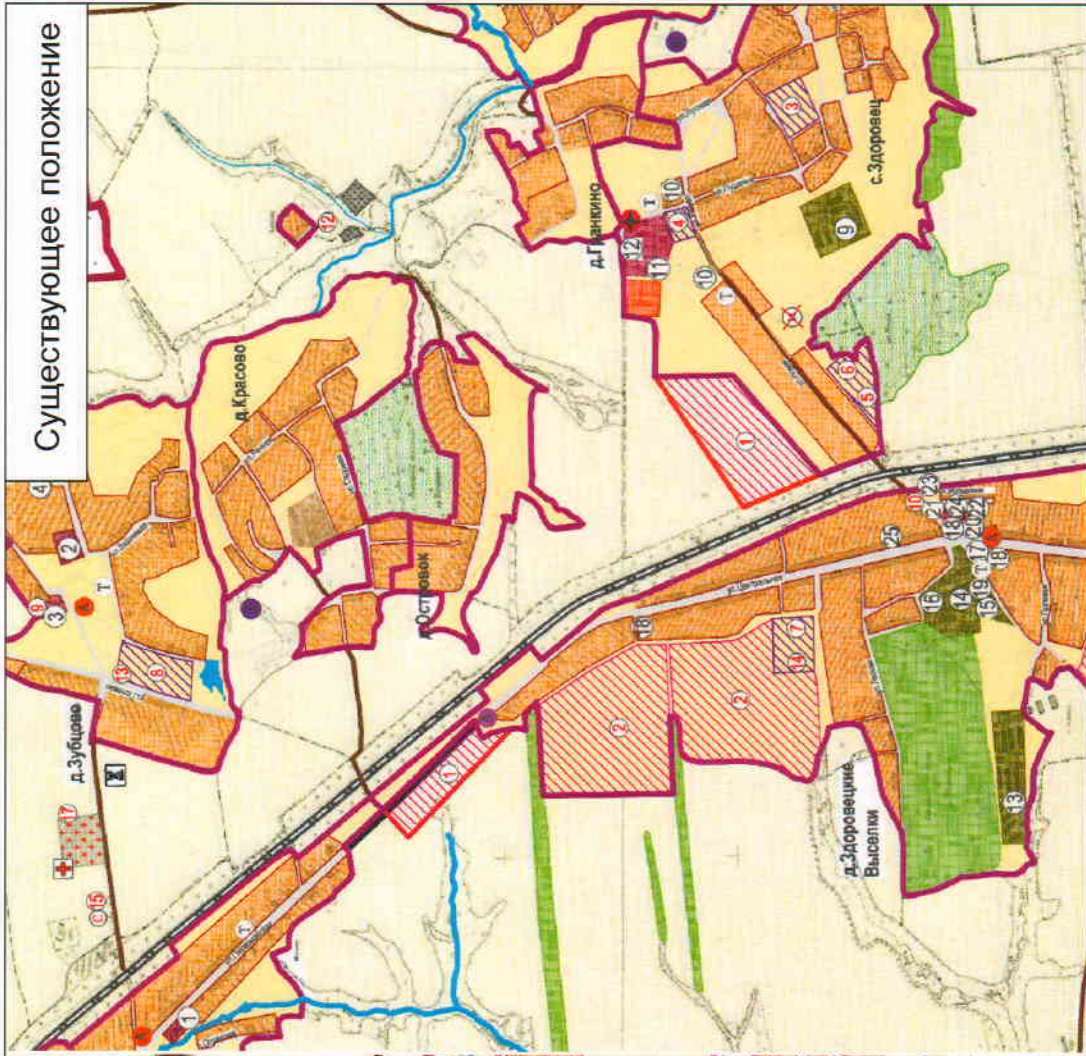
Проектное решение



Условные обозначения

- объекты инженерной и транспортной инфраструктуры
- сущ. автомобильные дороги регионального значения
 - автомобильные дороги местного значения
 - железная дорога
 - железнодорожные станции
 - сельские улицы
 - МЕСТО ВНЕСЕНИЯ ИЗМЕНЕНИЙ

Существующее положение



Приказ Управления градостроительства, архитектуры и землеустройства
Орловской области от 10 августа 2016 года №01-22/45

Проект внесения изменений в
Генеральный план
Здоровецкого сельского поселения
Ливенского района Орловской области
в части отображения автодороги
«с.Здровец – д.Островок»

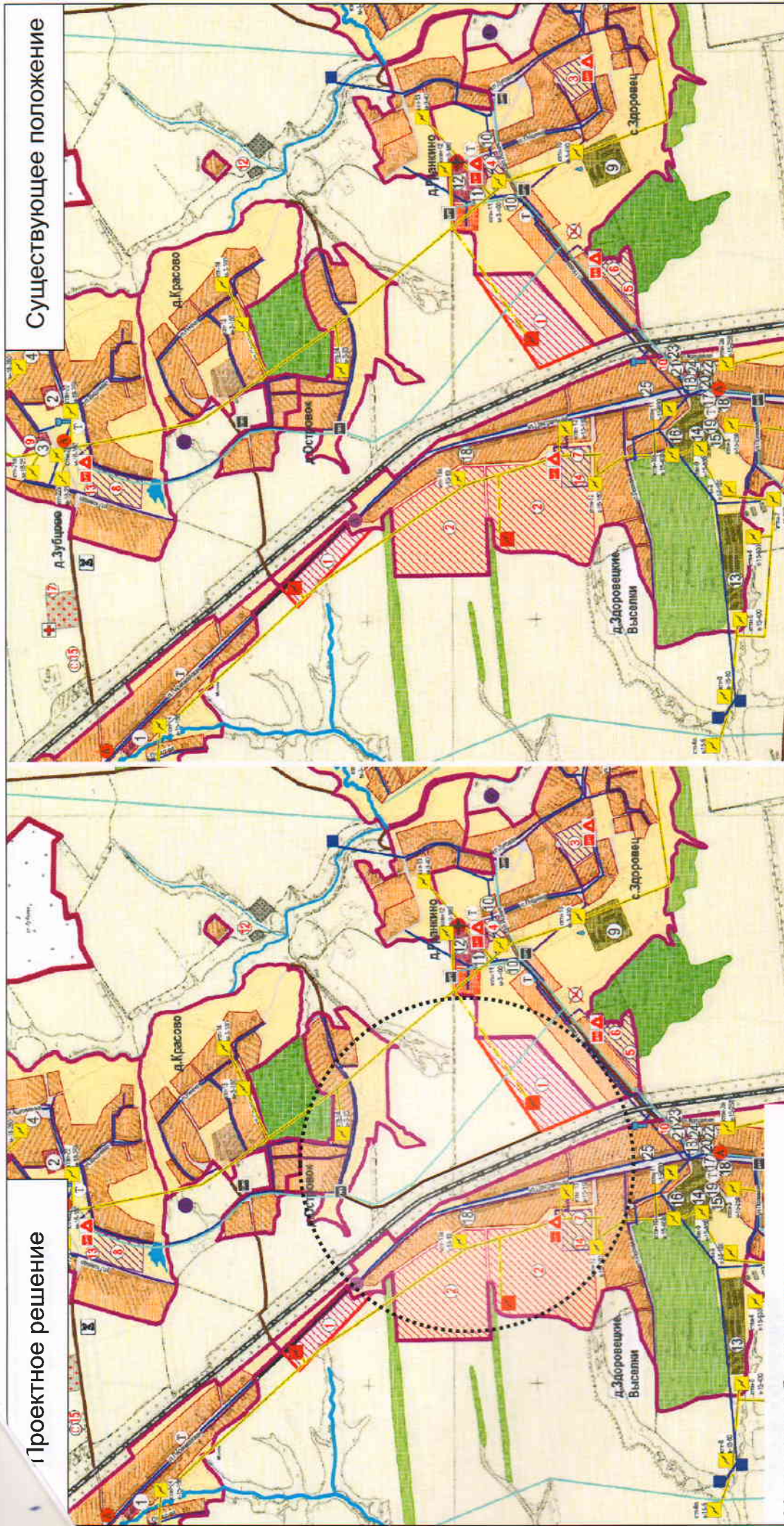
Схема развития объектов социального
обслуживания и зон планируемого
(предлагаемого) размещения объектов

Управление градостроительства,
архитектуры и землеустройства
Орловской области

1:50000

Изм	Лист	№ докум	Подпись	Дата
Нач. управ.	Ю. Г. Киришиков			
Зам. нач. управ	Н. М. Анненкова			
Архитектор	В. В. Вермишин			
Нач. отдела	В. Б. Мартынова			
Нач. отдела	Е. Н. Бондарева			
Нач. отдела	А. А. Супонов			
Исполнитель	Н. А. Черникова			

Существующее положение



Условные обозначения

- | | |
|---|---|
|  | автомобильные дороги регионального значения |
|  | автомобильные дороги местного значения |
|  | железная дорога |
|  | железнодорожные станции |
|  | сельские улицы |
|  | МЕСТО ВНЕСЕНИЯ ИЗМЕНЕНИЙ |

Приказ Управления градостроительства, архитектуры и землеустройства
Орловской области от 10 августа 2016 года №01-22/45

Проект внесения изменений в
Генеральный план
Здоровецкого сельского поселения
Ливенского района Орловской области
в части отображения автодороги
«с.Здоровец – д.Островок»

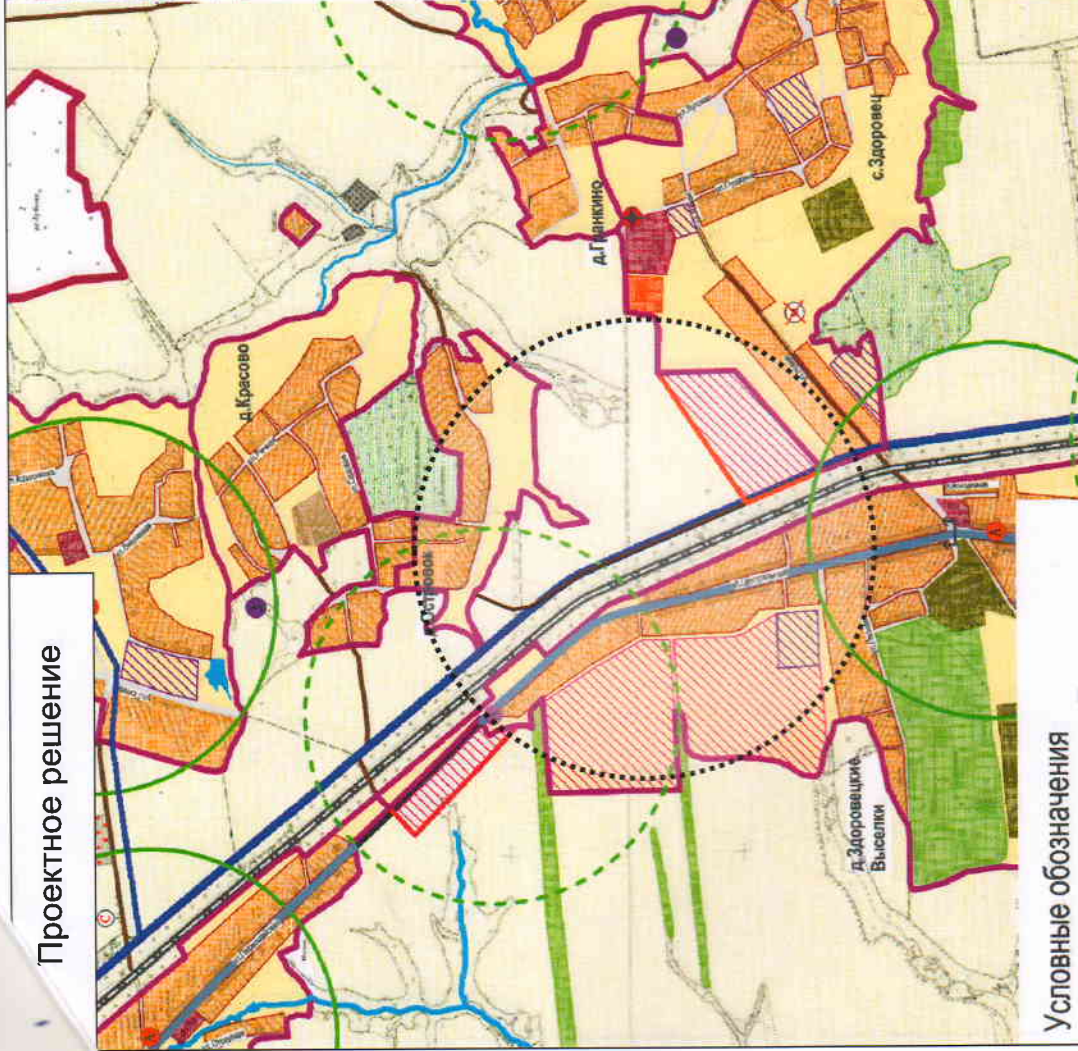
Схема развития объектов и сетей инженерно-технического обеспечения

Управление градостроительства,
архитектуры и землеустройства
Орловской области

1:50000

Изм	Лист	№ докум	Подпись	Дата
		Ю. Г. Кириенков		
		Зам. нач. управ Н. М. Анисимова		
		Архитектор В. В. Вермилян		
		Нач. отдела В. Б. Мартынова		
		Нач. отдела Е. Н. Бондарева		
		Нач. отдела А. А. Сунцов		
		Исполнитель Н. А. Черникова		

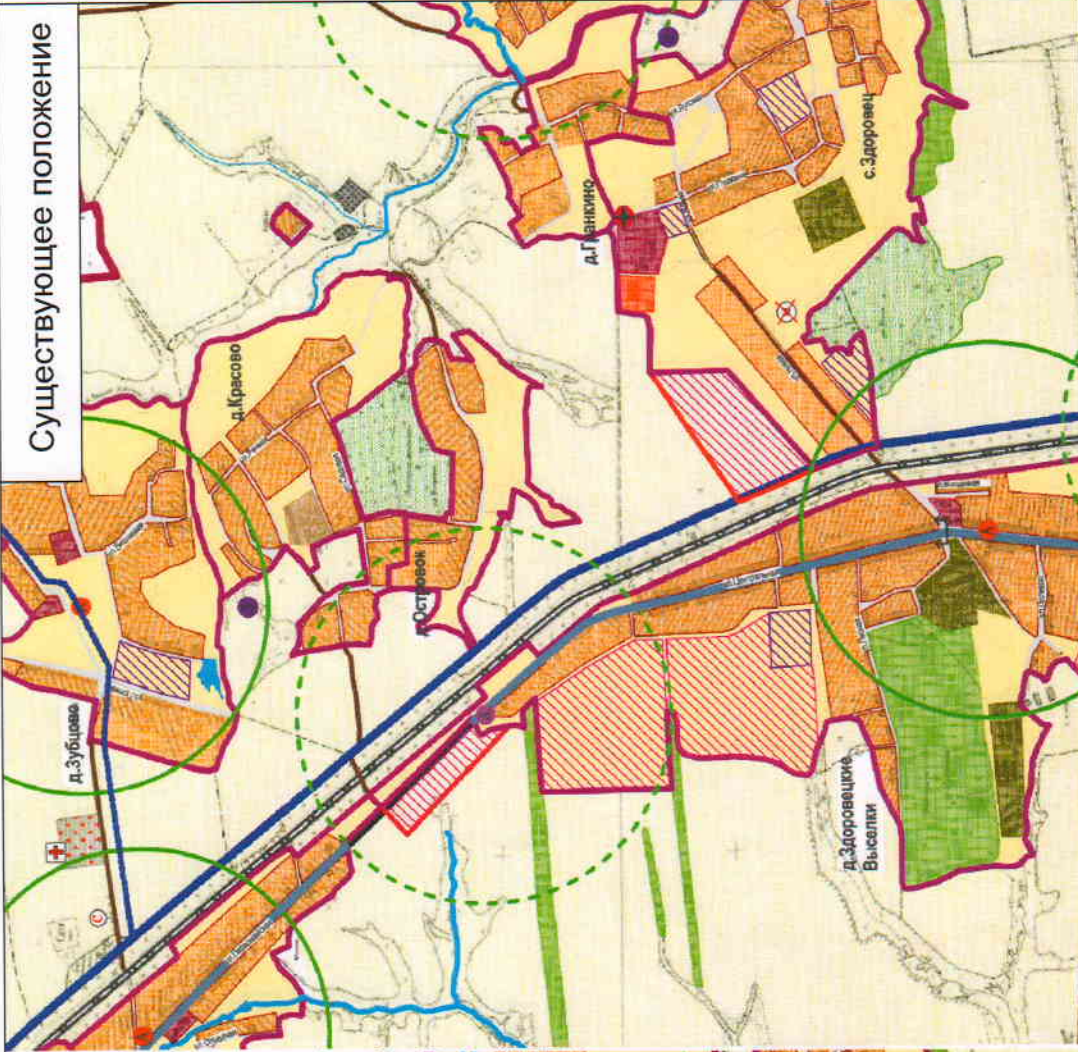
Проектное решение



Условные обозначения

- автомобильные дороги регионального значения
- автомобильные дороги местного значения
- железная дорога
- железнодорожные станции
- сельские улицы
- автобусные остановки
- МЕСТО ВНЕСЕНИЯ ИЗМЕНЕНИЙ

Существующее положение



Приказ Управления градостроительства, архитектуры и землеустройства
Орловской области от 10 августа 2016 года №01-22/45

Проект внесения изменений в
Генеральный план
Здоровецкого сельского поселения
Ливенского района Орловской области
в части отображения автодороги
«с. Здоровец – д. Острово»

Схема развития объектов транспортной
инфраструктуры

1:50000

Управление градостроительства,
архитектуры и землеустройства
Орловской области

Изм.	Лист	№ докум.	Подпись	Дата
Нач. управ.		Ю. Г. Кириенков		
Зам. нач. управ.		Н. М. Анисенкова		
Архитектор		В. В. Вермилян		
Нач. отдела		В. Б. Мартынова		
Нач. отдела		Е. Н. Бондарева		
Нач. отдела		А. А. Супонев		
Исполнитель		Н. А. Черникова		

